

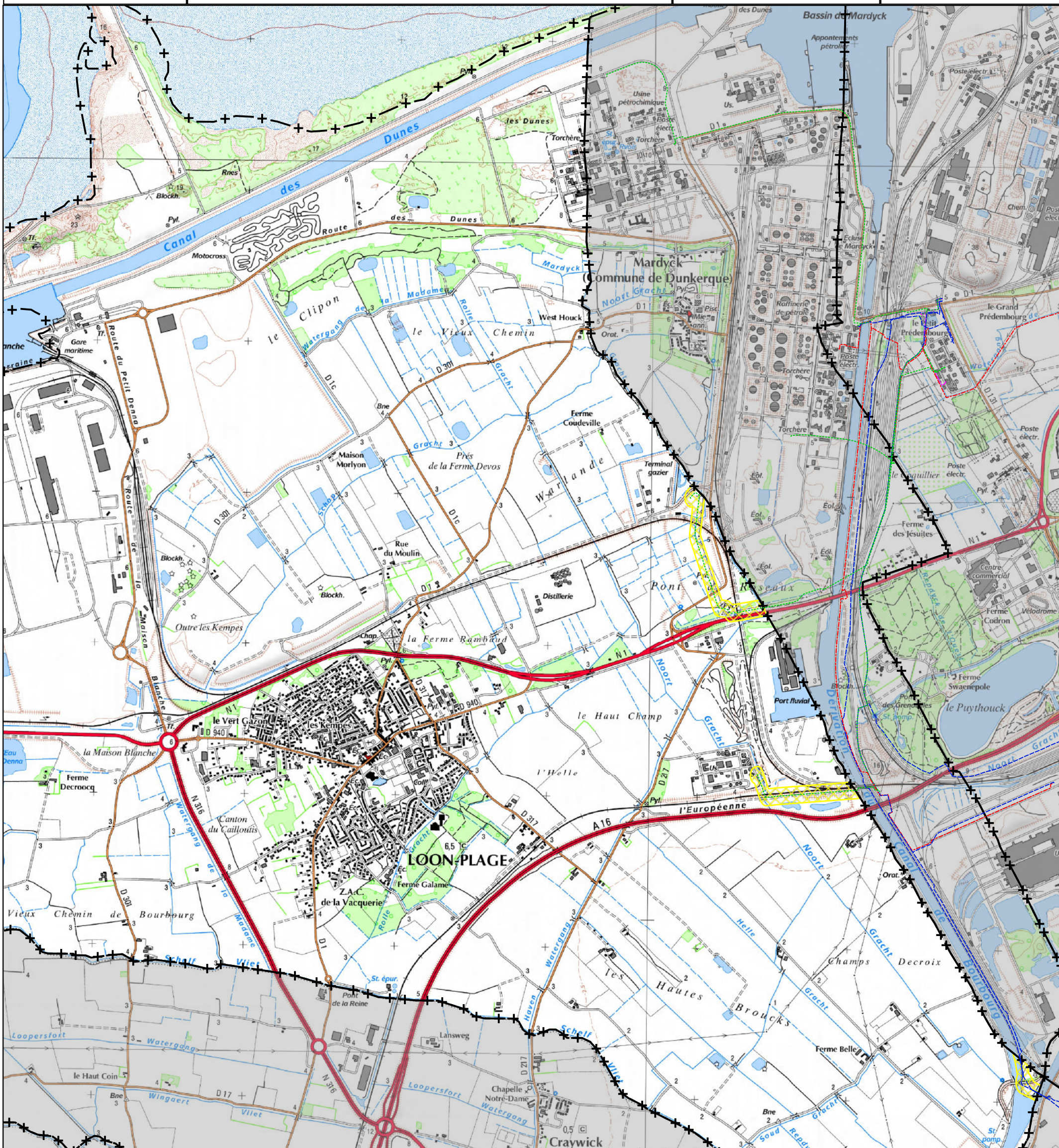
## PLAN DE ZONAGE DES OUVRAGES DE TRANSPORT GAZ

Echelle : 1/25000

Commune : **LOON-PLAGE**

Code INSEE : **59359**

Edition : 11/2017



### Légende

- Argon
- Hydrogène
- Azote
- Oxygène
- Zone de protection

**TOUTE INTERVENTION DANS LA ZONE JAUNE HACHURÉE  
DOIT FAIRE L'OBJET D'UNE DEMANDE DE TRAVAUX**

ALFI LI  
RUE ARIANE  
59119 WAZIERS  
Tél. : 03.27.92.91.13

**EN CAS D'URGENCE 24H/24H 7i/7i  
Numéro : 04.72.21.10.69**

NOTA : Ce plan ne concerne pas les réseaux  
de gaz d'autres gestionnaires.

## Rappel des risques liés au gaz transporté

| GAZ   | PICTOGRAMME DE DANGER | ETIQUETAGE ADR, IMDG, IATA | N° ONU | INFORMATIONS   |
|-------|-----------------------|----------------------------|--------|--|
| O2    |                       |                            | 1072   | COMBURANT - ACTIVE LES COMBUSTIONS<br>GAZ NON INFLAMMABLES<br>NON TOXIQUES |
| H2    |                       |                            | 1049   | GAZ EXTRÊMEMENT INFLAMMABLE -<br>RISQUE D'EXPLOSION                        |
| N2    |                       |                            | 1066   | GAZ NON INFLAMMABLES<br>NON TOXIQUES -<br>RISQUE ANOXIE                    |
| ARGON |                       |                            | 1006   | GAZ NON INFLAMMABLES<br>NON TOXIQUES -<br>RISQUE ANOXIE                    |

### En cas d'accident sur une canalisation de transport de gaz, nous vous rappelons les règles de conduite à tenir :

- Ne tentez pas de stopper la fuite,
- En cas d'inflammation, ne tentez pas d'éteindre la flamme,
- Interrompez les travaux, coupez les moteurs des engins et interdisez toute flamme, étincelle ou point chaud aux alentours de la fuite,
- Eloignez toute personne du lieu de la fuite,
- Téléphonnez immédiatement aux pompiers, gendarmerie, police,
- Puis téléphonez au numéro d'urgence Air Liquide au **04.72.21.10.69**
- Attendez à distance la venue des secours et des techniciens Air Liquide

Urgence sécurité canalisation  
7j/7 et 24h/24 :  
04.72.21.10.69

Informations canalisations -  
Déclaration de travaux :  
04.72.21.10.69

[www.airliquide.fr](http://www.airliquide.fr)

Le leader mondial des gaz, technologies et services pour l'industrie et la santé. Présent dans 80 pays avec environ 66 000 collaborateurs, le Groupe sert plus de 3,6 millions de clients et de patients.

Air Liquide France Industrie - Société Anonyme au capital de 72.267.600 Euros - Siège Social : 6 rue Cognacq-Jay, 75007 Paris - RCS Paris 314 119 504  
Novembre 2019 - Tau Cygni - Illustrations : Quentin Qénius

# Canalisations de transport de gaz industriels sous pression

Information sécurité à l'attention des particuliers



Air Liquide France Industrie exploite des canalisations de transport de gaz industriels sous pression.

Une ou plusieurs de nos canalisations traversent votre terrain.

Pour **vos** sécurité et la **protection de nos ouvrages**, il est essentiel de respecter certaines règles en cas de déclaration de travaux.

### Des projets de travaux ? Respectez la réglementation et prévenez-nous !

Les canalisations enterrées sont repérables grâce à des bornes et balises blanches.

Attention ! Ces repères ne sont pas toujours à l'aplomb des canalisations.

Si vous avez un projet de travaux sur votre terrain, respectez les règles de sécurité.

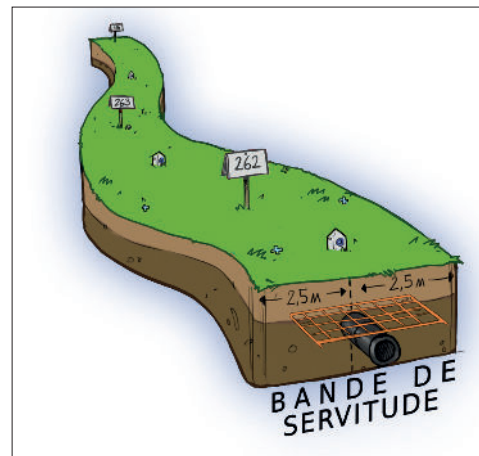
La réglementation impose d'effectuer une déclaration de travaux **avant** de débuter.

### Dans quels cas, la déclaration de travaux est-elle obligatoire ?

En domaine public comme en domaine privé, TOUS les projets et travaux doivent être déclarés sur le guichet national unique des réseaux.

Vous devez notamment déclarer les travaux pour... (liste non exhaustive)

- toute construction de maison,
- tous travaux de tranchée,
- toute modification de profil du terrain, création ou modification d'accès,
- toute construction de clôture, véranda, abri ou cabane de jardin, piscine (même hors sol),
- toute plantation d'arbustes ou de jeunes arbres et tous travaux d'abattage d'arbres...



 Air Liquide

### Les interdits sur la bande de servitude\*

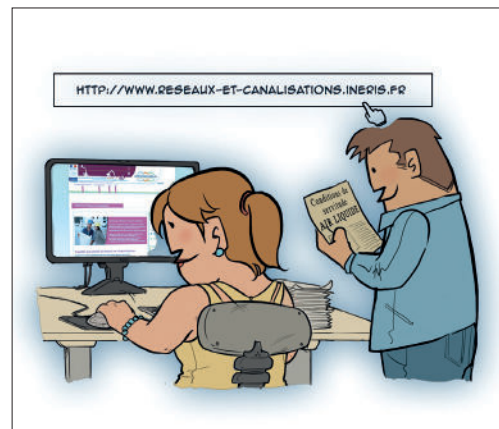
Sont interdits dans cette zone :

- toute modification de profil de votre terrain,
- toute construction,
- toute plantation d'arbres ou arbustes dont les racines dépassent 40 cm de profondeur.
- Le dessouchage d'arbre

\* La bande de servitude correspond généralement à une bande de 5 mètres.

**Pour votre sécurité et la protection de la canalisation, il est nécessaire de permettre à nos techniciens d'accéder à votre terrain notamment pour les opérations de maintenance.**

**En cas d'intervention urgente dans la bande de servitude, toute construction non déclarée et/ou non autorisée est susceptible d'être détruite pour permettre l'intervention rapide de nos équipes.**



### Comment déclarer vos travaux ?

- Connectez-vous sur [www.reseaux-et-canalisation.gouv.fr](http://www.reseaux-et-canalisation.gouv.fr)  
Créez votre compte en sélectionnant Responsable de projet / Déclarant.
- Consultez le « Guide technique relatif aux travaux à proximité des réseaux » qui précise les règles d'intervention (onglet « construire sans détruire » puis « guide technique »).
- Complétez en ligne votre Déclaration de projet de Travaux (DT) ou d'Intention de Commencement de Travaux (DICT). Sélectionnez l'onglet "Outils" puis "Tracer votre emprise de chantier".  
Vous recevrez par messagerie des fichiers pré-remplis.
- Envoyez vos déclarations à Air Liquide France Industrie à l'adresse indiquée dans les fichiers reçus.  
Nous nous engageons à vous répondre dans le délai réglementaire de 9 jours.

• Attendez la réponse d'Air Liquide France Industrie et le rendez-vous au préalable sur site avant tout démarrage de travaux.

**Nos techniciens se déplaceront gratuitement pour effectuer la localisation, le marquage ou le piquetage de nos réseaux.**

• Tout manquement aux règles de déclaration de projets ou travaux est passible de sanctions administratives et pénales.

